

Eignungsprüfung Lehramt GMR

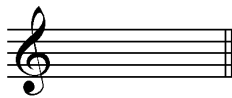
Musiktheorie: AML und Tonsatz



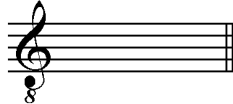
1. Allgemeine Musiklehre

a) Tonnamen

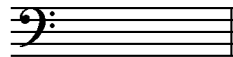
Notieren Sie die vorgegebenen Töne in den jeweils angegebenen Schlüsseln.



des³



fis¹



Kontra-H

Pro Teilaufgabe 2 P – 0 P auch bei falschem Vorzeichen / falscher Oktavlage (6)

b) Intervallbestimmung und enharmonische Verwechslung

(1) Bestimmen Sie die gegebenen Intervalle jeweils vollständig (Bsp.: „k3“ = „kleine Terz“).

(2) Verändern Sie einen der beiden Töne in jeder Aufgabe sinnvoll enharmonisch und notieren Sie das entsprechende Intervall im Folgetakt.

(3) Bezeichnen Sie das enharmonisch umnotierte Intervall.



(1) _____ (3) _____



(1) _____ (3) _____

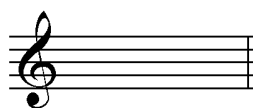


(1) _____ (3) _____

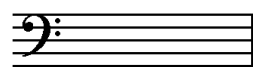
Pro Teilaufgabe 4 P – a) 2 P, b) 1 P, c) 1 P (12)

c) Tonartvorzeichnung und Skalenbestimmung

(1) Notieren Sie die Vorzeichen der angegebenen Tonarten (Reihenfolge beachten).



As-Dur



Fis-Moll

Pro Teilaufgabe 5 P – es zählen nur komplett richtige Lösungen (10)

2. Tonsatz

a) Generalbass

Setzen Sie den bezifferten Bass vierstimmig aus (als Klaviersatz mit den drei Oberstimmen akkordisch in der rechten Hand).

6 6/5 8-7

6 6 6/4 6/5 # #

1-3 P. pro richtigem Akkord (einfacher Dreiklang 1, Sextakkord oder # 2, Klang mit Dissonanz 3);
Abzüge für Stimmführungsfehler (26)

b) Harmonisierung

Finden Sie eine eigene Harmonisierung für die gegebene Melodie (mind. 1 Harmonie pro Takt) und stellen Sie sie durch Akkordsymbole (z.B. F, A/c#, Gm7 u.ä.) über dem Notensystem dar.

Es saß ein klein wild Vö - ge-lein auf ei - nem grü - nen Äst chen;

es sang die gan - ze Win - ter-nacht, die Stimm tät laut er - klin - gen.

Max. 4 P. pro Takt; Kriterien: Passende Harmonie gemäß Tonart und Melodieton, Logik der Klangfolge, Differenziertheit (Vielfalt der verwendeten Harmonien, Harmoniewechsel innerhalb des Taktes, Umkehrungen, Dissonanzen etc.) (16)

3. Harmonische Analyse: Robert Schumann, Album für die Jugend op. 68, Nordisches Lied (Auszug)

a) Tragen Sie in die Klammerangaben unterhalb der Notenzeile die Tonart des jeweiligen Abschnittes ein.

5 Punkte pro richtiger Tonart (15)

b) Bitte bezeichnen Sie die markierten Harmonien mit Akkordsymbolen (Beispiele für mögliche Schreibweisen sind über dem ersten Akkord eingetragen).

2 Punkte pro richtigem Akkord (16)

Gm/Bb

g₃

g⁶

Tonart: _____

Tonart: _____

Tonart: _____